

11

**Этажность:** 25

**Конструктив:**

сборный железобетон

**Отделка:**

чистовая «под ключ»

**Высота потолков:**

2,5 (на типовом этаже)

**Сдача:** IV квартал 2023г.



**КОММЕРЧЕСКИЕ  
ПОМЕЩЕНИЯ  
НА ПЕРВЫХ  
ЭТАЖАХ**

Когда супермаркет и аптека находятся на расстоянии вытянутой руки – это удобно. Именно так – в жилом комплексе «Меридиан». На первых этажах новостроек уже открылись различные магазины и предприятия сферы услуг. Поэтому, чтобы купить корм для питомца, сходить за посылкой из интернет-магазина, отвезти ребенка на развивающие занятия или поужинать, не придется идти далеко – все эти предприятия сферы услуг, а также многие другие уже открыты в «Меридиане».



# ПЛАН-СХЕМА\* РАСПОЛОЖЕНИЯ ЖИЛОГО КОМПЛЕКСА



\* План-схема актуальна на 28.01.2022г. Не является публичной офертой.



Рядом с «Меридианом» расположен выезд на ЕКАД, Обьездную дорогу, улицу Суходольскую. В 2022 г. в микрорайоне запланировано строительство четырех новых дорог, которые соединят между собой уже существующие улицы и увеличат скорость трафика при выезде с Широкой речки. Также в планах администрации продлить улицу Сахарова в Академическом районе до Суходольской, построив вторую дорогу, объединяющую два района.

В самом «Меридиане» для автомобилистов уже возводится пятиэтажный паркинг на 299 машиномест. Предварительные заявки на приобретение парковочных мест уже принимаются в офисах продаж компании.

ПРОГУЛОЧНЫЙ  
БУЛЬВАР

После напряженного рабочего дня так здорово выйти всей семьей на улицу и прогуляться по пешеходному бульвару, поиграть в классики, освоить ролики и просто подышать свежим воздухом.

Бульвар в «Меридиане» протянется через все дома комплекса. В вечернее время он будет освещен. Вдоль бульвара высадят разнообразные деревья и кустарники, установят лавочки, качели и другие малые архитектурные формы. Бульвар будет закрыт от проезда автомобилей.



## ИНТЕРАКТИВНЫЕ ДЕТСКИЕ ПЛОЩАДКИ

На детских площадках «Меридиана» хочется играть с утра и до вечера. Здесь есть и крутилки, и лазалки, и горки. При этом игровые площадки разделены на зоны, чтобы и малышам, и подросткам было комфортно играть. Для самых маленьких жителей квартала предусмотрены песочницы и «пружинки», для ребят постарше – лабиринты, качели и игровые комплексы, которые направлены на развитие ловкости и координации.



**ЗОНЫ ДЛЯ  
ВОРКАУТА**

Поддерживать себя в хорошей форме легко, когда в твоём дворе есть зоны для воркаута. На этих площадках установлены различные комплексы турников, брусьев, колец, скамеек для пресса, а также тренажеров, на которых можно заниматься круглый год.

Недалеко от комплекса расположена тропа здоровья, где можно бегать, кататься на лыжах, велосипедах или заниматься скандинавской ходьбой.



СВОЙ КОРТ  
ДЛЯ ИГР НА  
СВЕЖЕМ  
ВОЗДУХЕ

В жилом комплексе «Меридиан» построен суперсовременный корт, на котором можно устраивать соседские турниры или заниматься фитнесом.

Покрытие корта – специальное: мягкое и прорезиненное, оно хорошо амортизирует и защищает колени от травм при падении.

Зимой корт превращается в каток – хороший повод достать из кладовки клюшку, начать осваивать фигурное катание или научить ребенка уверенно стоять на льду.



ШКОЛА,  
ДЕТСКИЙ САД

Рядом с «Меридианом» уже практически построен второй образовательный центр, который объединит детский сад на 200 мест, школу на 825 мест и бассейн. Поэтому вы сможете за считанные минуты довести ребенка до садика или из окошка посмотреть, как ваш ученик идет в школу. Открытие нового образовательного центра запланировано в 2022 году. Он будет вторым в этом микрорайоне. Первая школа-детский сад расположена через дорогу от «Меридиана».





## ДИЗАЙНЕРСКАЯ ОТДЕЛКА

В холлах «Меридиана» много света благодаря прозрачным входным дверям. Заходить в подъезды удобно, потому что нет лишних ступеней – закатить коляску или велосипед не составит труда.

В местах общего пользования – удобная навигация по этажам, чтобы гости смогли быстро найти нужный этаж и квартиру. А также несколько скоростных лифтов, один из которых – грузовой.





	Жилые комнаты	Кухня	Санузел
Стены	Обои под покраску		ВДАК*
Полы	Ламинат		Керамическая плитка
Потолки	ВДАК*		
Межкомнатные двери	Ламинированные		

**Оконные блоки и балконы:** профиль ПВХ с 2-х камерным стеклопакетом, системой микропроветривания и поворотно-откидным механизмом на одну створку.

**Помещения квартир оборудованы:**

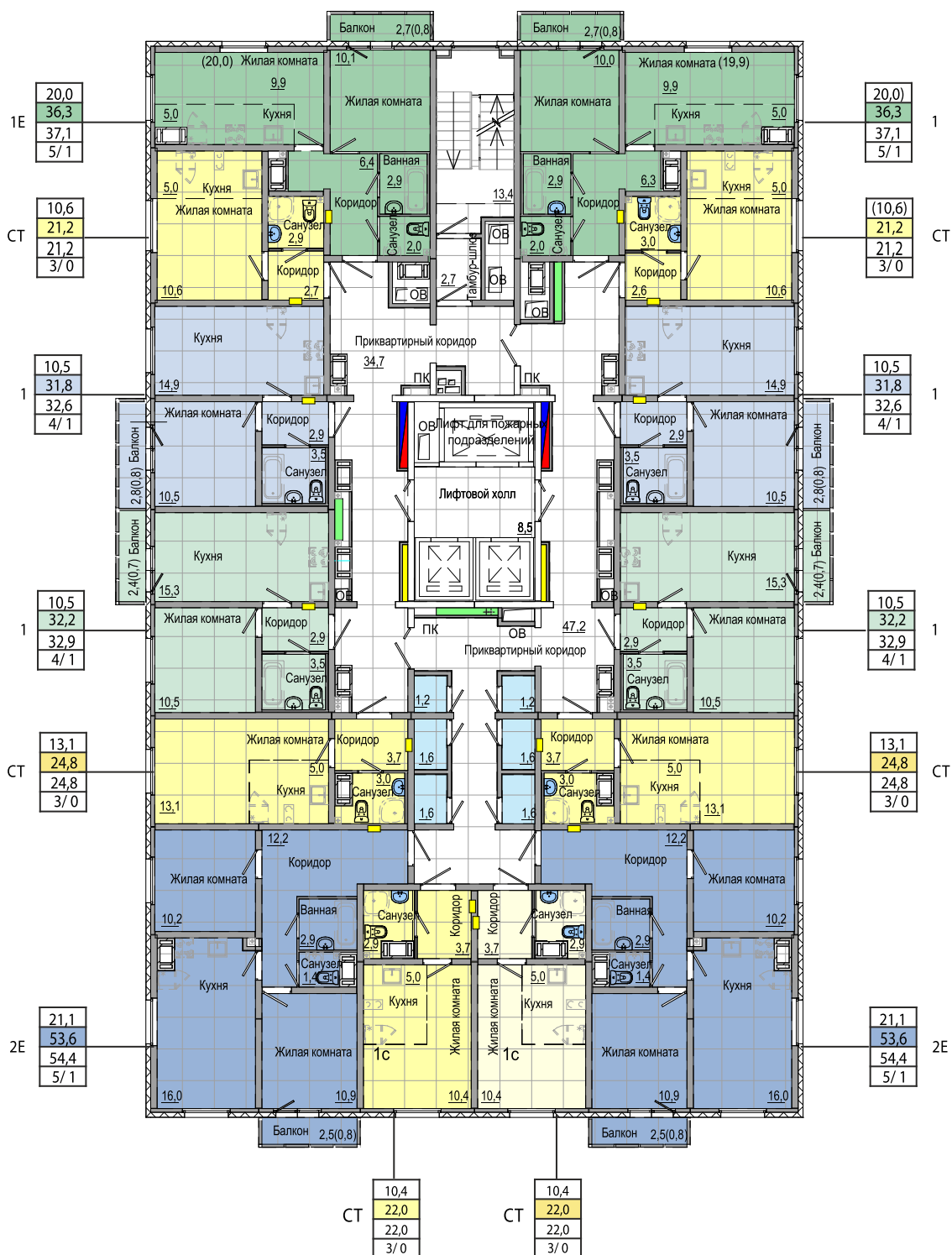
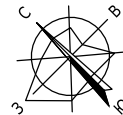
кухня или кухня-столовая — подводящими инженерными сетями до мест установки мойки и плиты;  
ванная комната — умывальником, подводящими инженерными сетями до места подключения ванны;  
уборная — унитазом со смывным бачком;  
совмещенный санузел — умывальником и унитазом со смывным бачком, подводящими инженерными сетями до места подключения ванны.

\*ВДАК - вододисперсионная акриловая краска.

# ПЛАН ТИПОВОГО 2-го ЭТАЖА



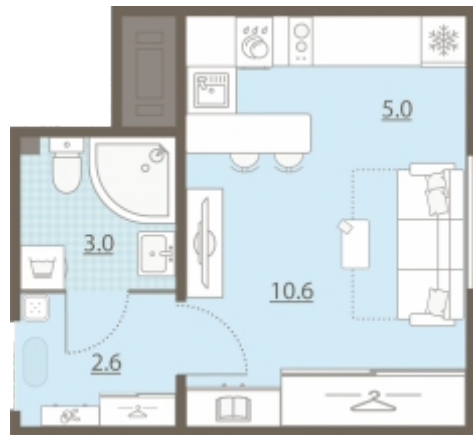
2Е	22,3	- Жилая площадь, м2
	33,6	- Общая площадь квартиры без учета балконов и лоджий, м2
	34,3	- Общая площадь квартиры, м2
3/1		- В том числе количество лоджий (балконов)
		- Количество помещений вспомогательного назначения
		- Количество жилых комнат
10,2	- Площадь помещения, м2	
2,6(1,3)		- Площадь с коэффициентом для лоджии (0,5)/балкона (0,3), м2
		- Площадь лоджии/балкона, м2



Студия



Студия



1 комнатная квартира



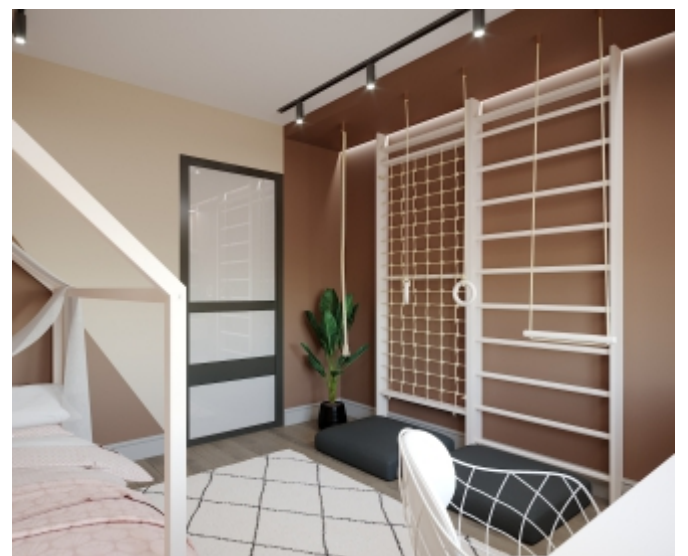
1-комнатная квартира



2-комнатная квартира евро







# ПРИМЕР ИНТЕРЬЕРНОГО ОФОРМЛЕНИЯ 2-КОМНАТНАЯ КВАРТИРА ЕВРО





«Группа ЛСР» на Урале обладатель Национального сертификата «Лидер отрасли» по итогам 2021 г. За весомый вклад в развитие в отрасли, укрепление экономического потенциала страны и лидирующие позиции в отраслевом рейтинге на основании отчетности Федеральной статистической службы Российской Федерации.

## Забронируйте квартиру прямо сейчас!

«Группа ЛСР» идет навстречу современным запросам жителей и предоставляет клиентам качественное жилье по доступным ценам. Все объекты вводятся в эксплуатацию точно в срок!

## Различные условия покупки:

- Ипотечное кредитование
- Зачет вторичного жилья
- Реализация сертификата материнского капитала

**Центральный  
офис продаж**  
ул. 8 Марта, 194 д  
(вход с ул.Южная)

**Офис продаж  
«Флагман»**  
ул. Репина, 52

**Офис продаж  
«Цветной бульвар»**  
ул. Советская, 62/2

**Офис продаж  
«Мичуринский»**  
ул. Е.Савкова, 33/1

**Офис продаж  
«Малахит»**  
ул. 40 лет Комсомола, 34

**Отдел клиентского  
и договорного  
сопровождения**  
ул. 8 Марта, 194 д



«Группа ЛСР» - единственный на Урале шестикратный обладатель знака «Надежный застройщик России» с 2016 по 2021 гг.



/343/ 215-9-216

телефон для регионов: 8 800 200 9 216

[www.LSR.ru](http://www.LSR.ru)

ООО «Специализированный застройщик «ЛСР. Урал»  
Проектная декларация на сайте Наш.Дом.рф. Информация является ознакомительной, подробности в отделе продаж. Не является публичной офертой.  
Строительство ведется в соответствии с 214-ФЗ с использованием эскроу счета.